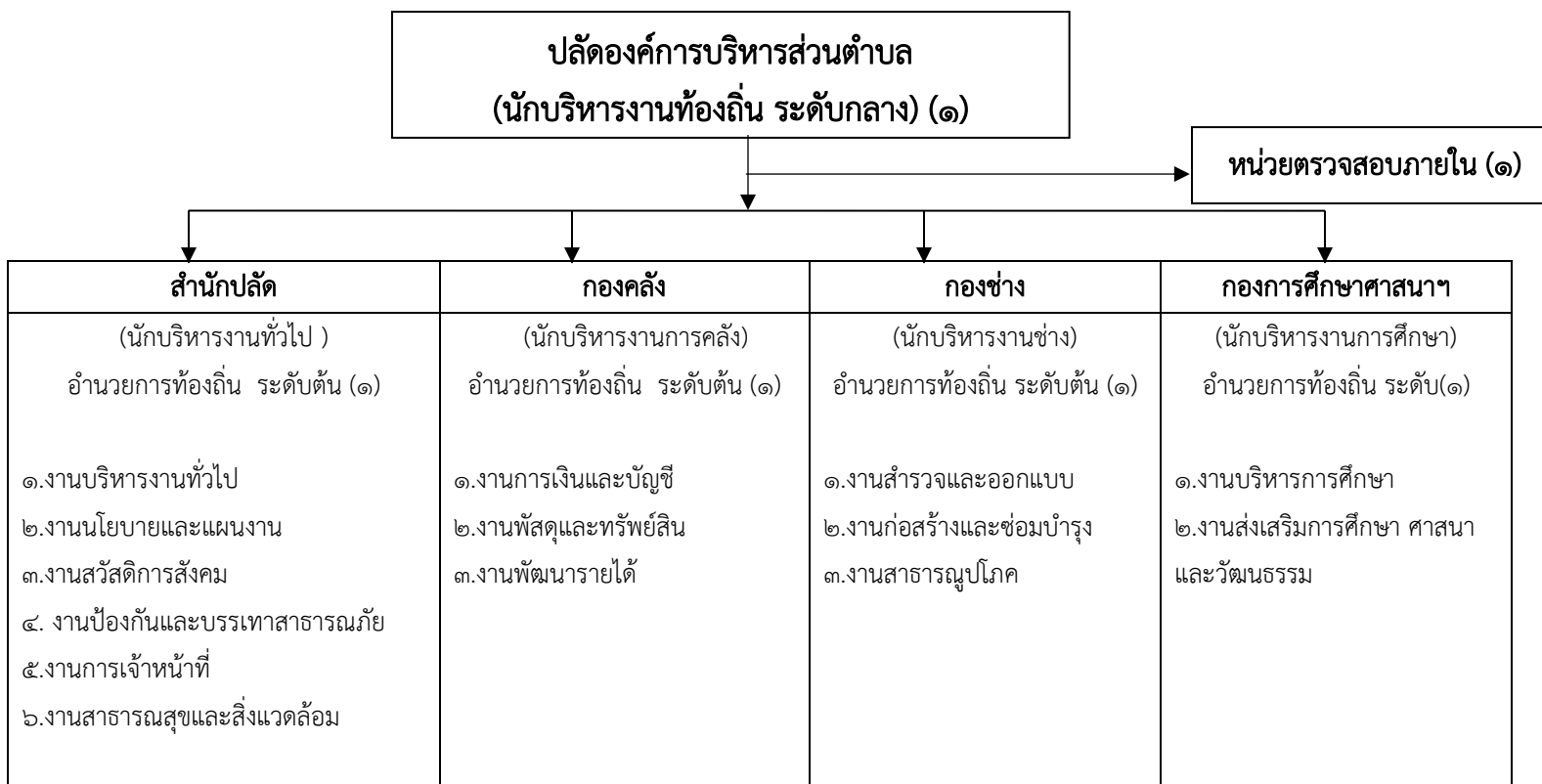
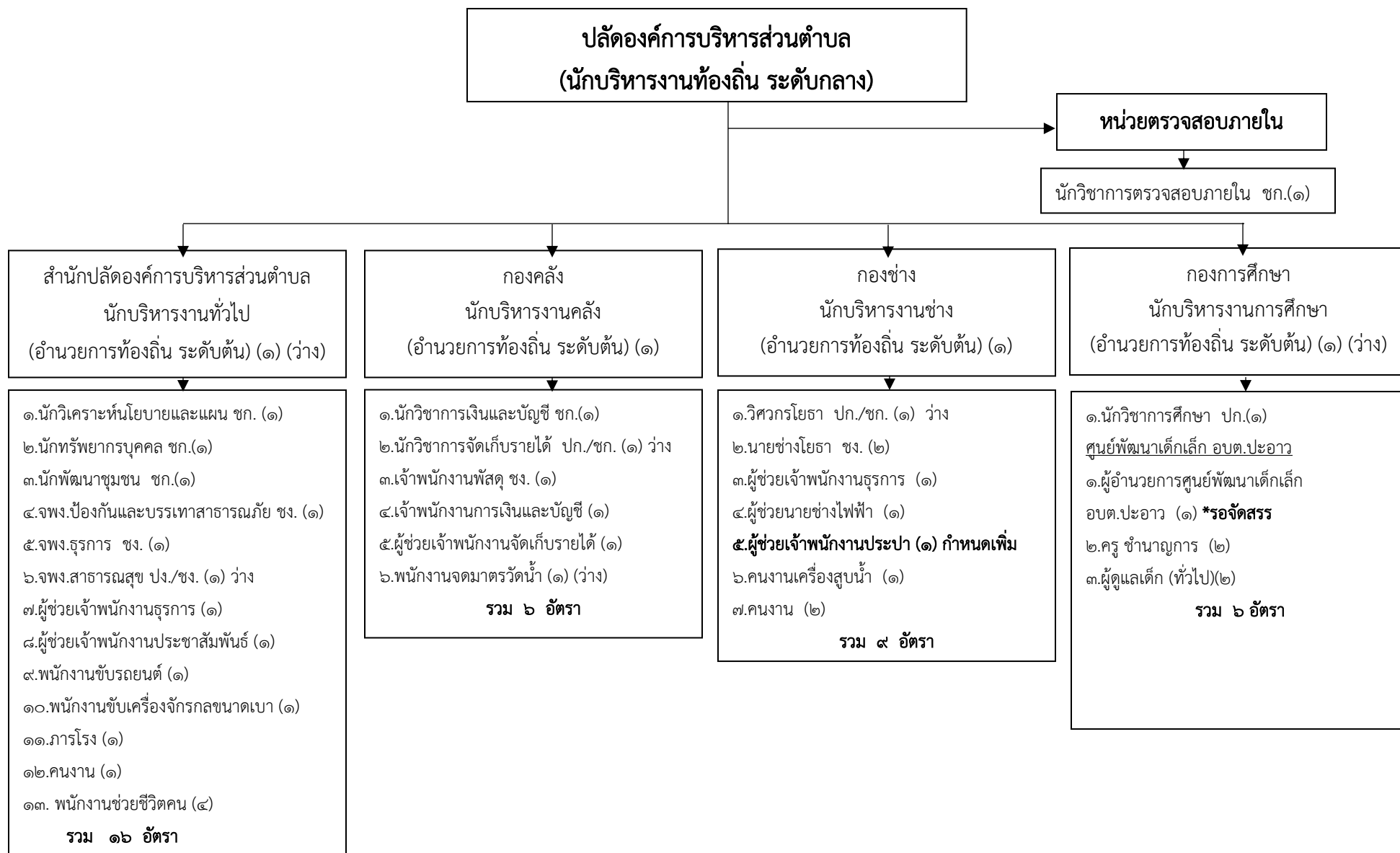


๑๐. แผนภูมิโครงสร้างการแบ่งส่วนราชการตามแผนอัตรากำลัง ๓ ปี พ.ศ. ๒๕๖๗-๒๕๖๙

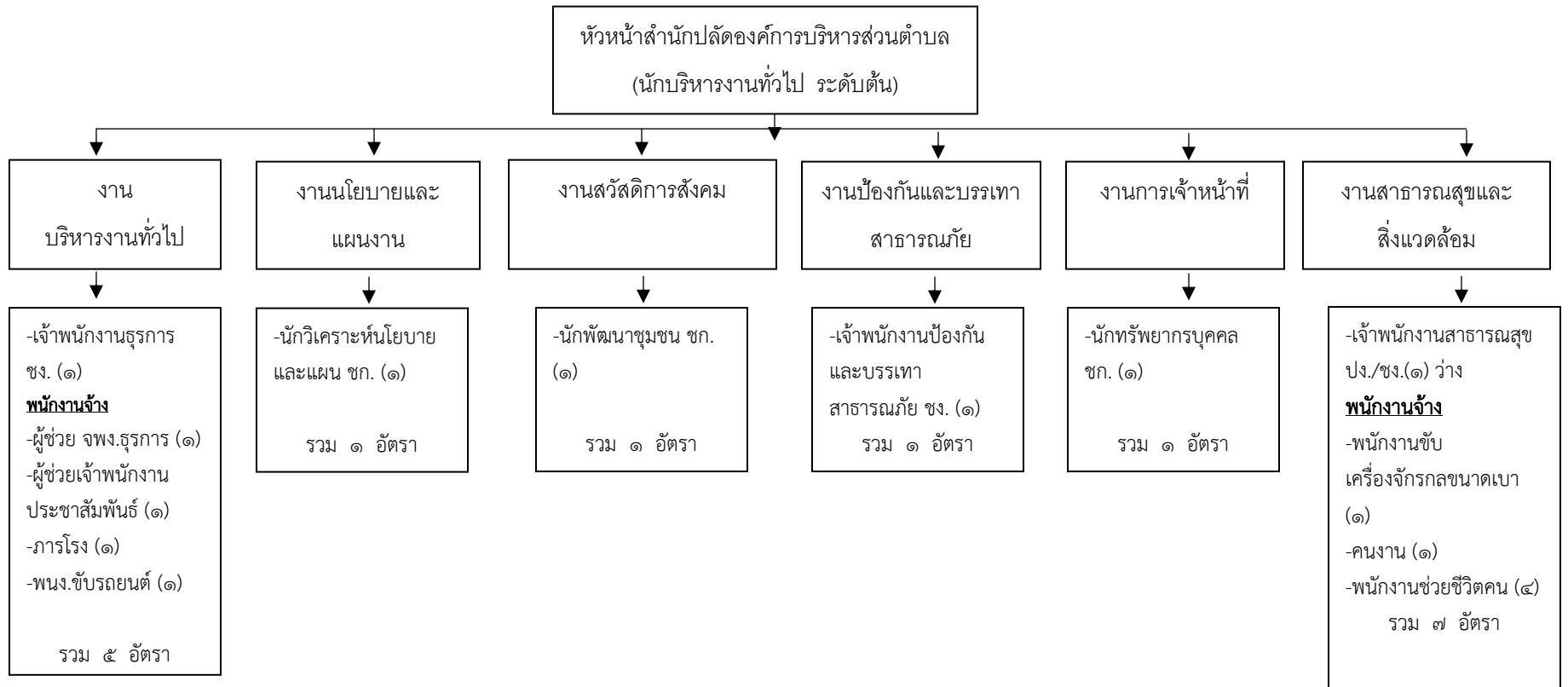


๑๐. แผนภูมิโครงสร้างการแบ่งส่วนราชการตามแผนอัตรากำลัง ๓ ปี พ.ศ. ๒๕๖๗-๒๕๖๙ องค์การบริหารส่วนตำบลปะอาว



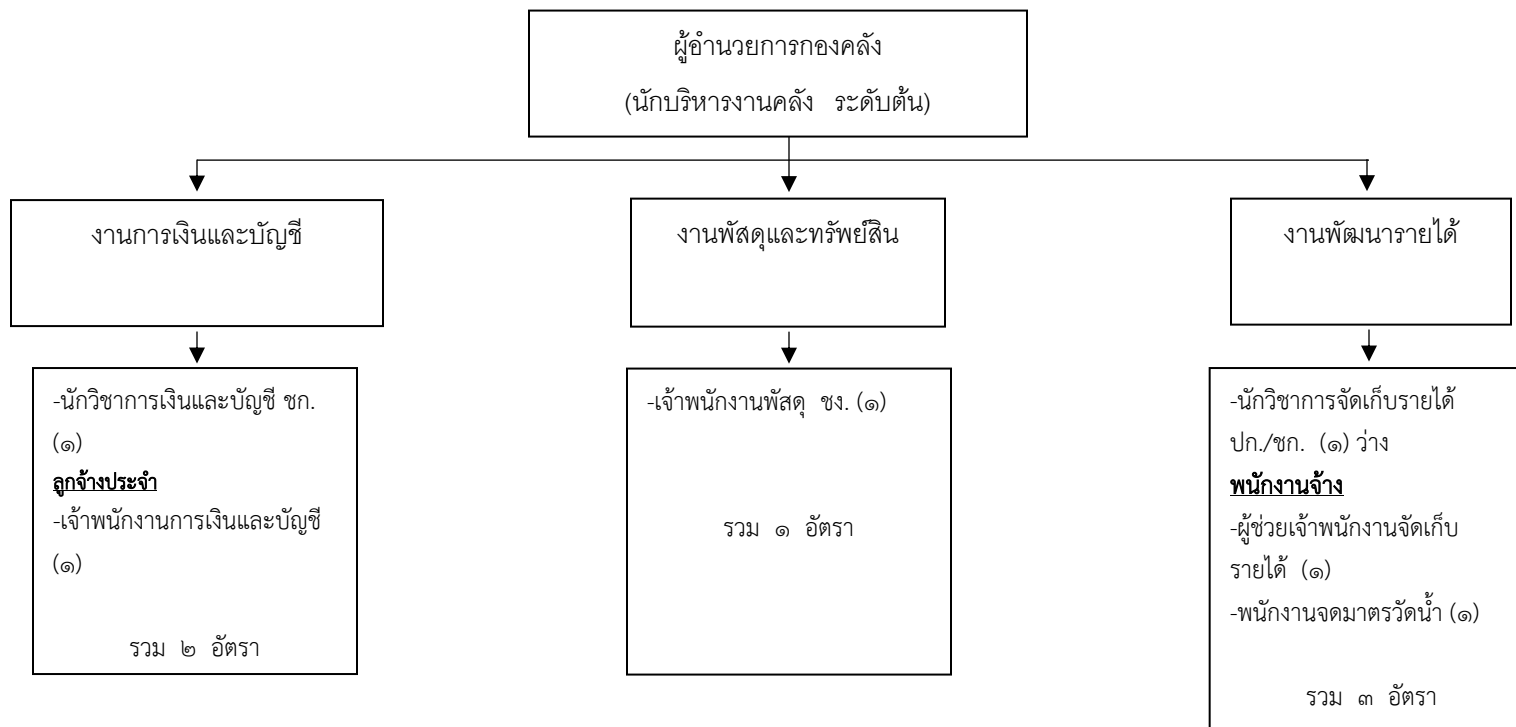
ระดับ	บริหาร ท้องถิ่น (สูง)	บริหาร ท้องถิ่น (กลาง)	บริหาร ท้องถิ่น (ต้น)	อำนาจการ ท้องถิ่น (สูง)	อำนาจการ ท้องถิ่น (กลาง)	อำนาจการ ท้องถิ่น (ต้น)	บริหาร สถาน ศึกษา	วิชาการ (ชช.)	วิชาการ (ชพ.)	วิชาการ (ชก.)	วิชาการ (ปก.)	ทั่วไป (อส.)	ทั่วไป (ชง)	ทั่วไป (ปง.)	ครู (คศ.๑)	ครู (คศ.๒)	ลูกจ้าง ประจำ	พนักงานจ้าง		รวม
																		ทั่วไป	ภารกิจ	
จำนวน	-	๑	-	-	-	๔	๑	-	-	๕	๓	-	๕	๑	-	๒	๑	๑๔	๖	๔๓

## โครงสร้างสำนักปลัดองค์การบริหารส่วนตำบล



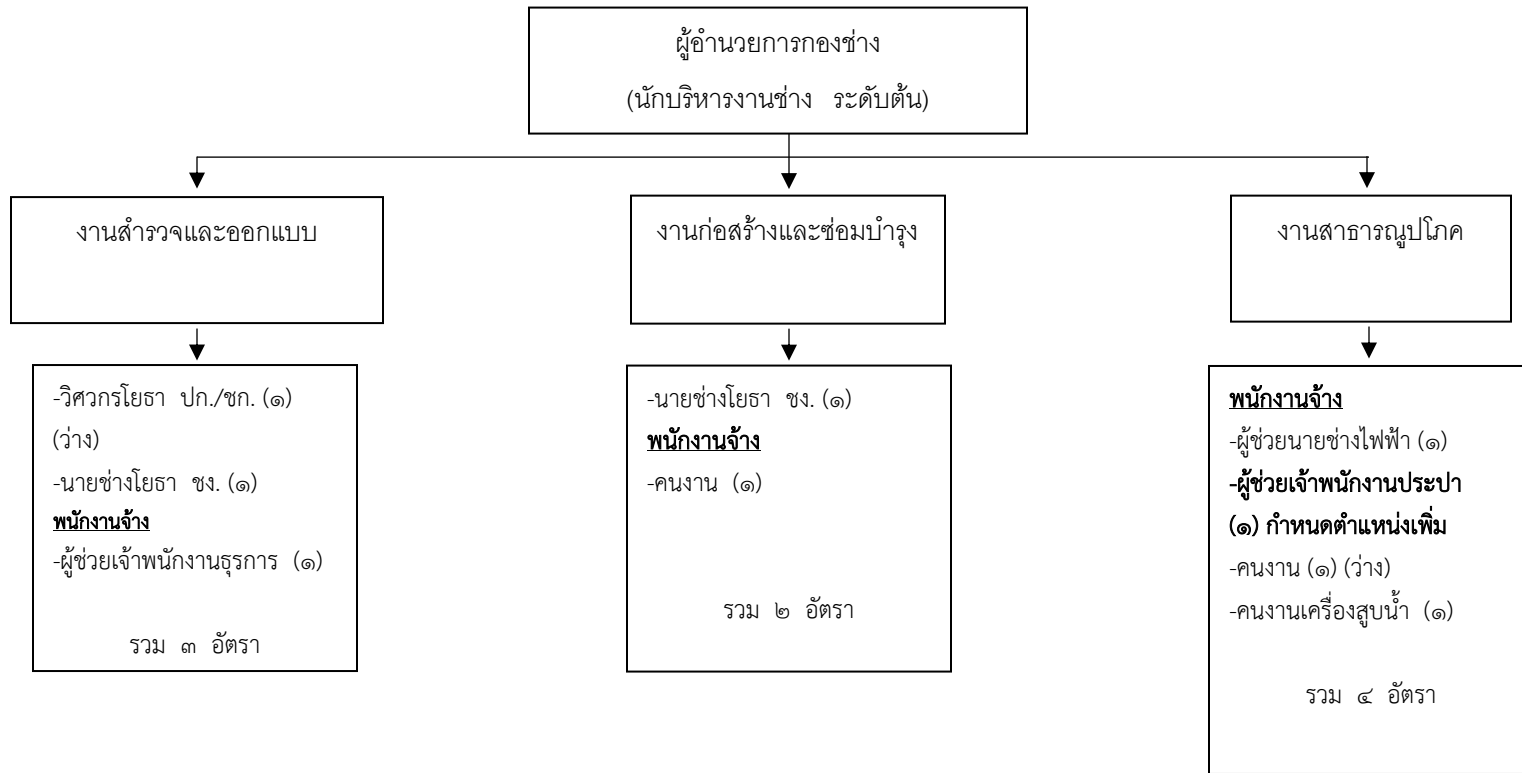
ระดับ	บริหาร	บริหาร	บริหาร	อำนวยการ	อำนวยการ	อำนวยการ	วิชาการ	วิชาการ	วิชาการ	วิชาการ	ทั่วไป	ทั่วไป	ทั่วไป	พนักงานจ้าง		รวม
	ท้องถิ่น (สูง)	ท้องถิ่น (กลาง)	ท้องถิ่น (ต้น)	ท้องถิ่น (สูง)	ท้องถิ่น (กลาง)	ท้องถิ่น (ต้น)	(ชช.)	(ชพ.)	(ชก.)	(ปก.)	(อส.)	(ชง.)	(ปง.)	ทั่วไป	ภารกิจ	
จำนวน	-	-	-	-	-	๑	-	-	๓	-	-	๒	๑	๘	๒	๑๗

## โครงสร้างกองคลัง



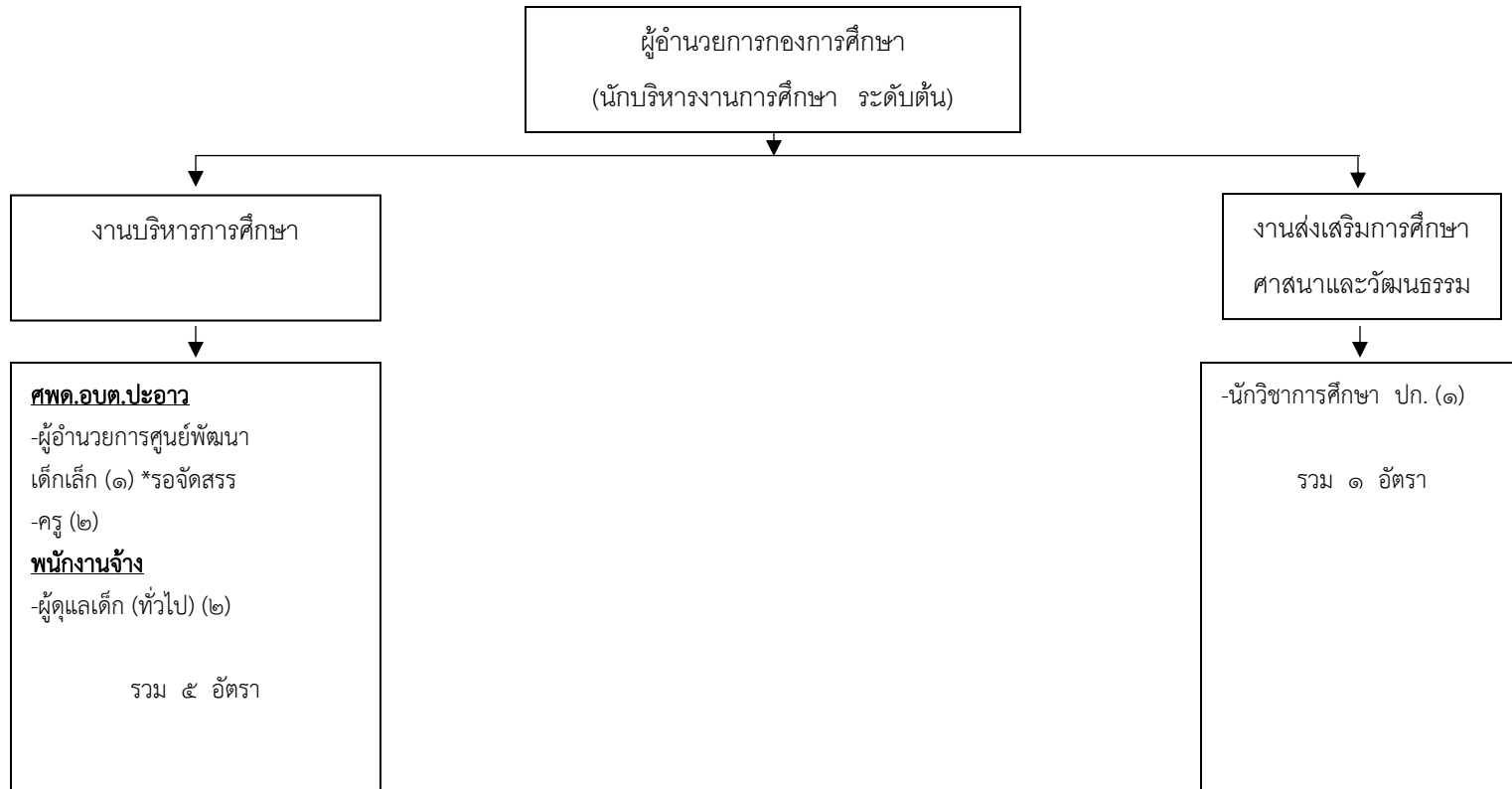
ระดับ	บริหาร	บริหาร	บริหาร	อำนาจการ	อำนาจการ	อำนาจการ	วิชาการ	วิชาการ	วิชาการ	วิชาการ	ทั่วไป	ทั่วไป	ทั่วไป	ลูกจ้าง ประจำ	พนักงานจ้าง		รวม
	ท้องถิ่น (สูง)	ท้องถิ่น (กลาง)	ท้องถิ่น (ต้น)	ท้องถิ่น (สูง)	ท้องถิ่น (กลาง)	ท้องถิ่น (ต้น)	(ชช.)	(ชพ.)	(ชก.)	(ปก.)	(อส.)	(ชง.)	(พง.)		ทั่วไป	ภารกิจ	
จำนวน	-	-	-	-	-	๑	-	-	๑	๑	-	๑	-	๑	๑	๑	๗

## โครงสร้างกองช่าง



ระดับ	บริหาร ท้องถิ่น (สูง)	บริหาร ท้องถิ่น (กลาง)	บริหาร ท้องถิ่น (ต้น)	อำนาจการ ท้องถิ่น (สูง)	อำนาจการ ท้องถิ่น (กลาง)	อำนาจการ ท้องถิ่น (ต้น)	วิชาการ (ชช.)	วิชาการ (ชพ.)	วิชาการ (ชก.)	วิชาการ (ปก.)	ทั่วไป (อส.)	ทั่วไป (ชง.)	ทั่วไป (ปง.)	ลูกจ้าง ประจำ	พนักงานจ้าง		รวม
															ทั่วไป	ภารกิจ	
จำนวน	-	-	-	-	-	๑	-	-	-	๑	-	๒	-	-	๓	๓	๑๐

## โครงสร้างกองการศึกษา ศาสนาและวัฒนธรรม



ระดับ	บริหาร ท้องถิ่น (สูง)	บริหาร ท้องถิ่น (กลาง)	บริหาร ท้องถิ่น (ต้น)	อำนาจการ ท้องถิ่น (สูง)	อำนาจการ ท้องถิ่น (กลาง)	อำนาจการ ท้องถิ่น (ต้น)	บริหาร สถาน ศึกษา	วิชาการ (ชช.)	วิชาการ (ชพ.)	วิชาการ (ชก.)	วิชาการ (ปก.)	ทั่วไป (อส.)	ทั่วไป (ชง)	ทั่วไป (ปง.)	ครู (คศ.๑)	ครู (คศ.๒)	ลูกจ้าง ประจำ	พนักงานจ้าง		รวม	
																		ทั่วไป	ภารกิจ		
จำนวน	-	-	-	-	-	๑	๑	-	-	-	๑	-	-	-	-	๒	-	-	๒	-	๗

