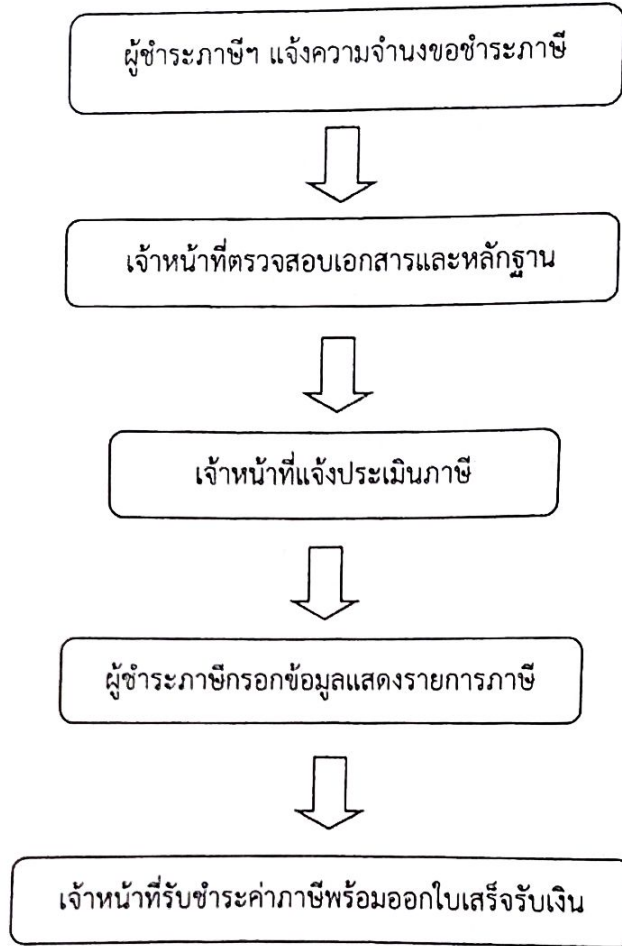


งานจัดเก็บภาษีบำรุงท้องที่

๑. เอกสาร/หลักฐานการอ้างอิง

- พระราชบัญญัติภาษีบำรุงท้องที่ พ.ศ. ๒๕๐๘ (แก้ไขเพิ่มเติม ถึงฉบับที่ ๓ พ.ศ. ๒๕๔๓)

๒. แผนผังแสดงขั้นตอนและระยะเวลาการปฏิบัติราชการ



สรุป กระบวนการ ๕ ขั้นตอน ระยะเวลา ๕ นาที/ราย

๓. เอกสารประกอบการพิจารณา ดังนี้

๓.๑ บัตรประจำตัวประชาชนพร้อมสำเนาทะเบียนบ้าน

๓.๒ ใบเสร็จรับเงินค่าภาษีบำรุงท้องที่ปีที่ผ่านมา (ภ.ร.ด. ๑๑)

๔. สถานที่ติดต่อ งานจัดเก็บรายได้ กองคลัง องค์การบริหารส่วนตำบลปะอ่าว

โทร ๐-๔๕๘๔๐๔๙๒ โทรสาร ๐-๔๕๘๔๐๔๙๒ E-mail : pa-a0๒๐๑๑@hotmail.com

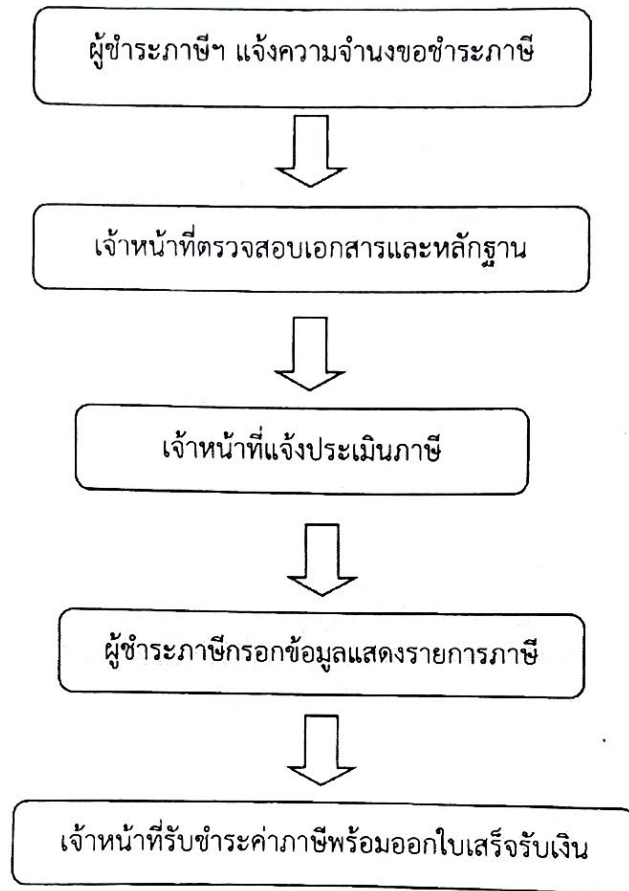
งานจัดเก็บภาษีโรงเรือนและที่ดิน

๑. เอกสาร/หลักฐานการอ้างอิง

- พระราชบัญญัติภาษีโรงเรือนและที่ดิน พ.ศ. ๒๔๗๕ (แก้ไขเพิ่มเติม ถึงฉบับที่ ๕ พ.ศ.

๒๕๓๔)

๒. แผนผังแสดงขั้นตอนและระยะเวลาการปฏิบัติราชการ



สรุป กระบวนการ ๕ ขั้นตอน ระยะเวลา ๕ นาที/ราย

๓. เอกสารประกอบการพิจารณา ดังนี้

- ๓.๑ บัตรประจำตัวประชาชนพร้อมสำเนาทะเบียนบ้าน
- ๓.๒ ใบเสร็จรับเงินค่าภาษีโรงเรือนและที่ดินปีที่ผ่านมา (ภ.ร.ด. ๑๒)

๔. สถานที่ติดต่อ งานจัดเก็บรายได้ กองคลัง องค์การบริหารส่วนตำบลปะอาว

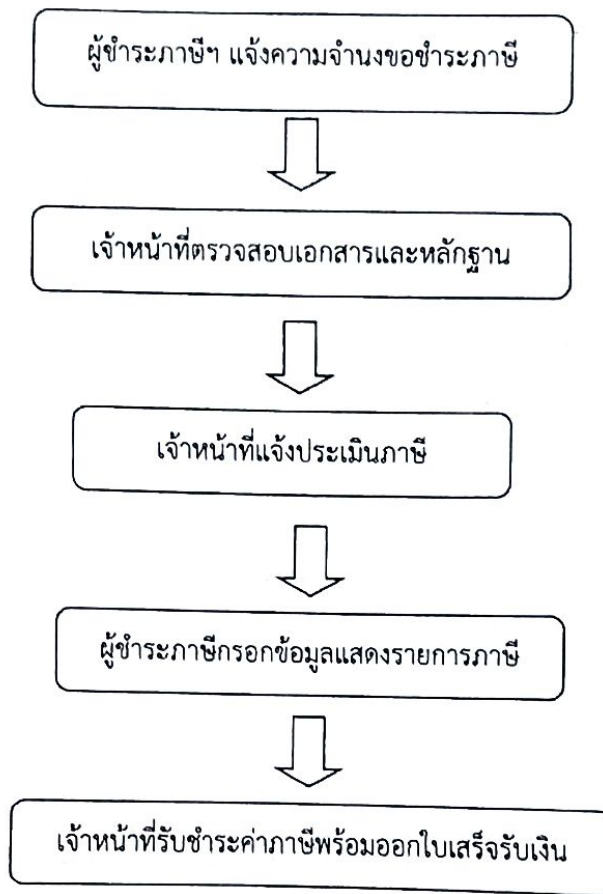
โทร ๐-๔๕๘๔๐๔๙๒ โทรสาร ๐-๔๕๘๔๐๔๙๒ E-mail : pa-aob๒๐๑๑@hotmail.com

งานจัดเก็บภาษีป้าย

๑. เอกสาร/หลักฐานการอ้างอิง

- พระราชบัญญัติภาษีป้าย พ.ศ. ๒๕๓๐ (แก้ไขเพิ่มเติม ถึงฉบับที่ ๒ พ.ศ. ๒๕๓๔)

๒. แผนผังแสดงขั้นตอนและระยะเวลาการปฏิบัติราชการ



สรุป กระบวนการ ๕ ขั้นตอน ระยะเวลา ๕ นาที/ราย

๓. เอกสารประกอบการพิจารณา ดังนี้

๓.๑ บัตรประจำตัวประชาชนพร้อมสำเนาทะเบียนบ้าน

๓.๒ ใบเสร็จรับเงินค่าภาษีป้ายปีที่ผ่านมา (ภ.ป. ๗)

๔. สถานที่ติดต่อ งานจัดเก็บรายได้ กองคลัง องค์การบริหารส่วนตำบลปะอาว

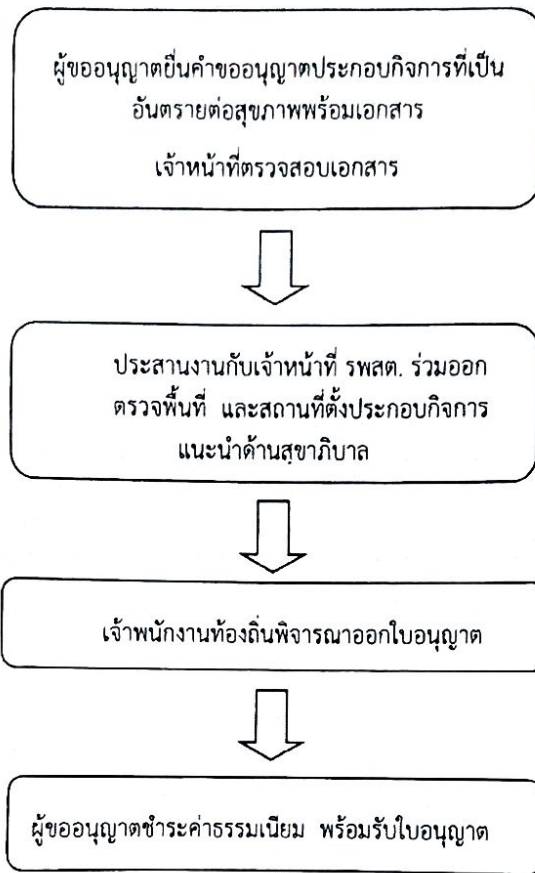
โทร ๐-๕๕๘๔๐๔๙๒ โทรสาร ๐-๕๕๘๔๐๔๙๒ E-mail : pa-aob๒๐๑๑@hotmail.com

งานการขออนุญาตประกอบกิจการที่เป็นอันตรายต่อสุขภาพ

๑. เอกสาร/หลักฐานการอ้างอิง

- พระราชบัญญัติสาธารณสุข พ.ศ. ๒๕๓๕

๒. แผนผังแสดงขั้นตอนและระยะเวลาการปฏิบัติราชการ



สรุป กระบวนการ ๔ ขั้นตอน ระยะเวลา ๒๐ วัน/ราย

๓. เอกสารประกอบการพิจารณา ดังนี้

- ๓.๑ บัตรประจำตัวประชาชนพร้อมสำเนาทะเบียนบ้านของผู้ขออนุญาต
- ๓.๒ สำเนาหนังสือรับรองการจดทะเบียนนิติบุคคลพร้อมแสดงบัตรประจำตัวประชาชนของผู้แทนนิติบุคคล (กรณีผู้ขอเป็นนิติบุคคล) ใบจดทะเบียนร้านค้า (กรณีที่มี)
- ๓.๒ หนังสือมอบอำนาจพร้อมสำเนาบัตรประจำตัวประชาชนผู้มอบและผู้รับมอบ กรณีผู้ขอรับใบอนุญาตไม่สามารถดำเนินการด้วยตนเอง

๔. สถานที่ติดต่อ กองคลัง องค์การบริหารส่วนตำบลปะอาว

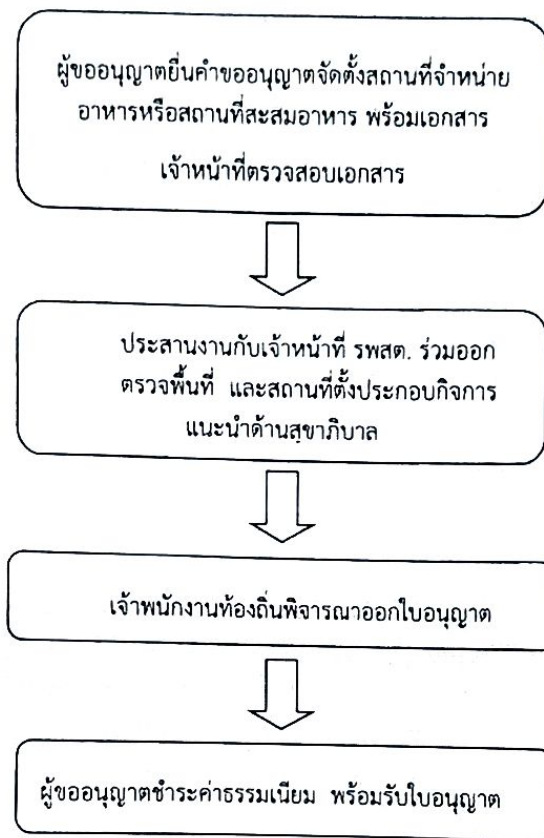
โทร ๐-๕๕๘๔๐๔๙๒ โทรสาร ๐-๕๕๘๔๐๔๙๒ E-mail : pa-a0๒๐๑๑@hotmail.com

งานการขออนุญาตจัดตั้งสถานที่จำหน่ายอาหารหรือสถานที่สะสมอาหาร

๑. เอกสาร/หลักฐานการอ้างอิง

- พระราชบัญญัติสาธารณสุข พ.ศ. ๒๕๓๕

๒. แผนผังแสดงขั้นตอนและระยะเวลาการปฏิบัติราชการ



สรุป กระบวนการ ๔ ขั้นตอน ระยะเวลา ๒๐ วัน/ราย

๓. เอกสารประกอบการพิจารณา ดังนี้

- ๓.๑ บัตรประจำตัวประชาชนพร้อมสำเนาทะเบียนบ้านของผู้ขออนุญาต
- ๓.๒ ใบรับรองแพทย์ผู้ประกอบอาหาร (กรณีเป็นร้านอาหาร)
- ๓.๓ สำเนาหนังสือรับรองการจดทะเบียนนิติบุคคลพร้อมแสดงบัตรประจำตัวประชาชนของผู้แทนนิติบุคคล (กรณีผู้ขอเป็นนิติบุคคล) ใบจดทะเบียนร้านค้า (กรณีที่มี)
- ๓.๔ หนังสือมอบอำนาจพร้อมสำเนาบัตรประจำตัวประชาชนผู้มอบและผู้รับมอบ กรณีผู้ขอรับใบอนุญาตไม่สามารถดำเนินการด้วยตนเอง
- ๓.๕ รูปถ่ายหน้าตรงครึ่งตัว ไม่สวมหมวก ไม่สวมแว่นตาตำแหน่งเจ้าของกิจการ ขนาด ๑ x ๑ นิ้ว กิจการละ ๒ รูป

๔. สถานที่ติดต่อ กองคลัง องค์การบริหารส่วนตำบลปะอาว

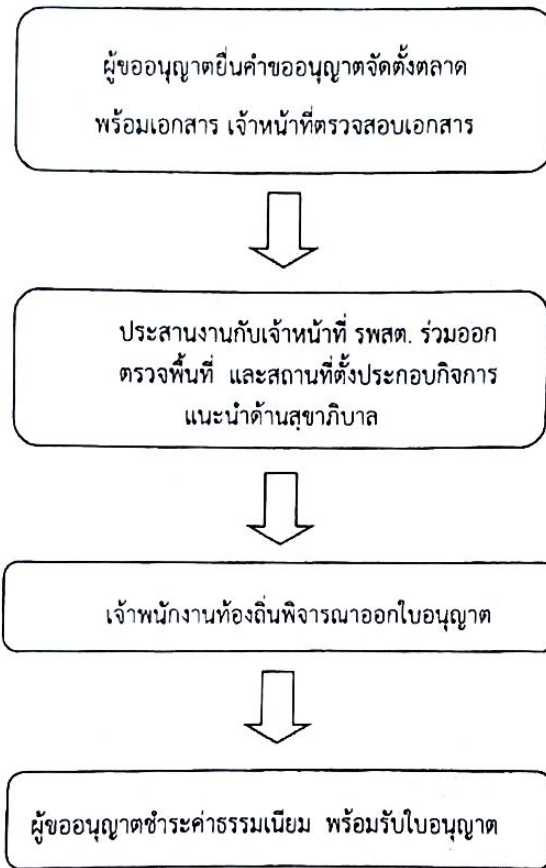
โทร ๐-๕๕๘๔๐๔๙๒ โทรสาร ๐-๕๕๘๔๐๔๙๒ E-mail : pa-ao๒๐๑๑@hotmail.com

งานการขออนุญาตจัดตั้งตลาด

๑. เอกสาร/หลักฐานการอ้างอิง

- พระราชบัญญัติสาธารณสุข พ.ศ. ๒๕๓๕

๒. แผนผังแสดงขั้นตอนและระยะเวลาการปฏิบัติราชการ



สรุป กระบวนการ ๔ ขั้นตอน ระยะเวลา ๒๐ วัน/ราย

๓. เอกสารประกอบการพิจารณา ดังนี้

๓.๑ บัตรประจำตัวประชาชนพร้อมสำเนาทะเบียนบ้านของผู้ขออนุญาต

๓.๒ สำเนาหนังสือรับรองการจดทะเบียนนิติบุคคลพร้อมแสดงบัตรประจำตัวประชาชนของผู้แทนนิติบุคคล (กรณีผู้ขอเป็นนิติบุคคล) ใบจดทะเบียนร้านค้า (กรณีที่มี)

๓.๒ หนังสือมอบอำนาจพร้อมสำเนาบัตรประจำตัวประชาชนผู้มอบและผู้รับมอบ กรณีผู้ขอรับใบอนุญาตไม่สามารถดำเนินการด้วยตนเอง

๔. สถานที่ติดต่อ กองคลัง องค์การบริหารส่วนตำบลปะอาว

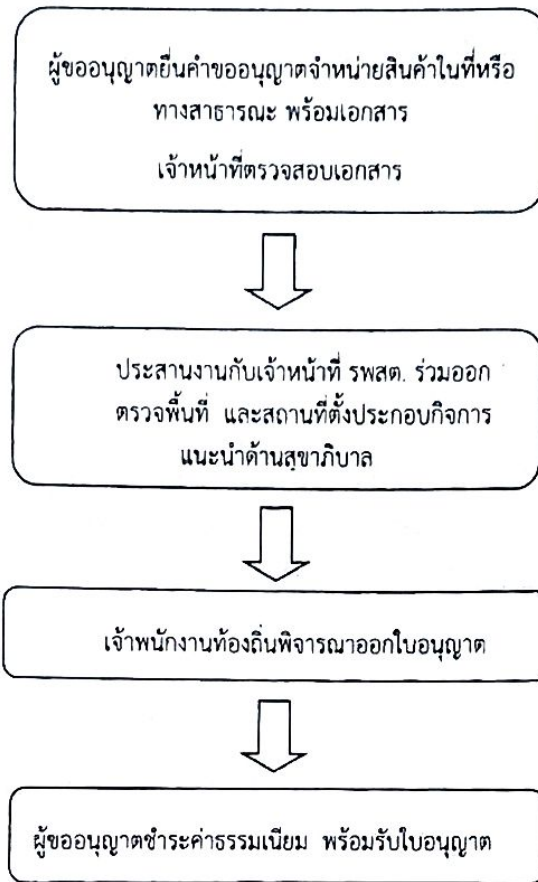
โทร ๐-๕๕๘๕๐๔๙๒ โทรสาร ๐-๕๕๘๕๐๔๙๒ E-mail : pa-aob๐๑๑๑@hotmail.com

งานการขออนุญาตจำหน่ายสินค้าในที่หรือทางสาธารณะ

๑. เอกสาร/หลักฐานการอ้างอิง

- พระราชบัญญัติสาธารณสุข พ.ศ. ๒๕๓๕

๒. แผนผังแสดงขั้นตอนและระยะเวลาการปฏิบัติราชการ



สรุป กระบวนการ ๔ ขั้นตอน ระยะเวลา ๒๐ วัน/ราย

๓. เอกสารประกอบการพิจารณา ดังนี้

๓.๑ สำเนาบัตรประจำตัวประชาชนพร้อมสำเนาทะเบียนบ้านของผู้ขออนุญาต

๓.๒ หนังสือมอบอำนาจ (กรณีให้บุคคลอื่นดำเนินการยื่นคำขอแทน)

๔. สถานที่ติดต่อ กองคลัง องค์การบริหารส่วนตำบลปะอ่าว

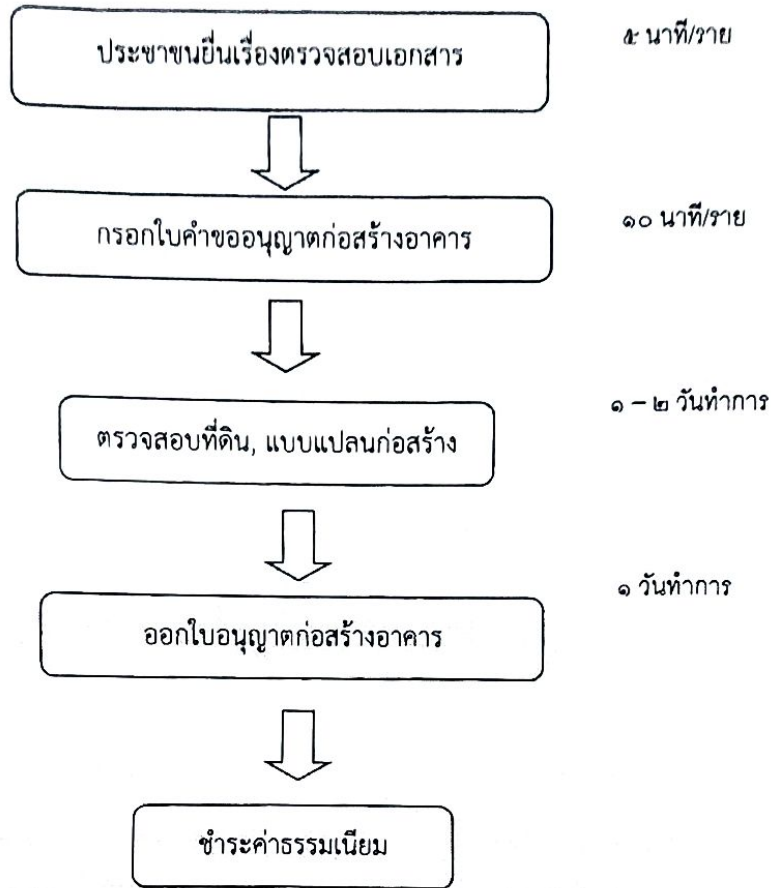
โทร ๐-๔๕๘๔๐๔๙๒ โทรสาร ๐-๔๕๘๔๐๔๙๒ E-mail : pa-aob๐๑๑@hotmail.com

งานการขออนุญาตก่อสร้างอาคาร

๑. เอกสาร/หลักฐานการอ้างอิง

- พระราชบัญญัติควบคุมอาคาร พ.ศ. ๒๕๒๒ (แก้ไขเพิ่มเติม ถึงฉบับที่ ๓ พ.ศ. ๒๕๔๓)

๒. แผนผังแสดงขั้นตอนและระยะเวลาการปฏิบัติราชการ



สรุป กระบวนการ ๕ ขั้นตอน

๓. เอกสารประกอบการพิจารณา ดังนี้

- ๓.๑ บัตรประจำตัวประชาชนพร้อมสำเนาทะเบียนบ้านของผู้ขออนุญาต
- ๓.๒ สำเนาโฉนดที่ดิน (กรณีผู้ขอไม่ใช่เจ้าของที่ดินต้องมีหนังสือยินยอมของเจ้าของที่ดิน หรือสำเนาสัญญาเช่าที่ดิน)
- ๓.๒ แบบแปลนก่อสร้างอาคาร
- ๓.๔ หนังสือยินยอมขีดเขตที่ดินต่างเจ้าของ
- ๓.๕ กรณีให้ผู้อื่นทำการแทน ให้มีหนังสือมอบอำนาจ

๔. สถานที่ติดต่อ งานควบคุมอาคาร กองช่าง องค์การบริหารส่วนตำบลปะอาว

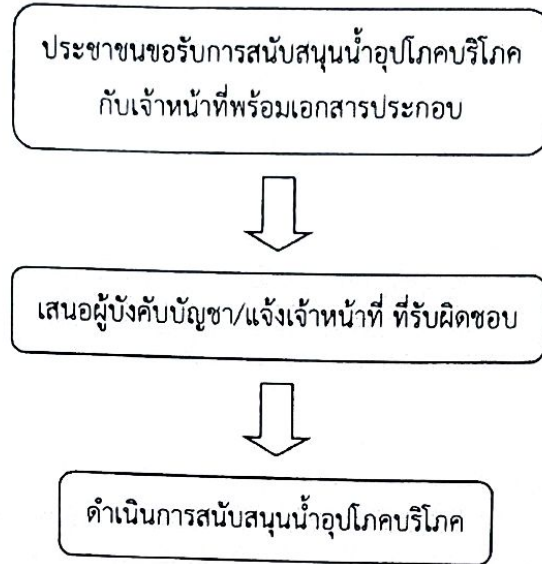
โทร ๐-๔๕๘๔๐๔๙๒ โทรสาร ๐-๔๕๘๔๐๔๙๒ E-mail : pa-aol๒๐๑๑@hotmail.com

งานสนับสนุนน้ำอุปโภคบริโภค

๑. เอกสาร/หลักฐานการอ้างอิง

- พระราชบัญญัติสภาพัฒนาการและองค์การบริหารส่วนตำบล พ.ศ. ๒๕๓๗ (แก้ไขเพิ่มเติมถึงฉบับที่ ๖ พ.ศ. ๒๕๕๒)

๒. แผนผังแสดงขั้นตอนและระยะเวลาการปฏิบัติราชการ



สรุป กระบวนการ ๓ ขั้นตอน ระยะเวลา ๓ ชั่วโมง/ราย

๓. เอกสารประกอบการพิจารณา ดังนี้

๓.๑ สำเนาบัตรประจำตัวประชาชนพร้อมสำเนาทะเบียนบ้านของผู้ขอรับการสนับสนุน

๔. สถานที่ติดต่อ งานป้องกันและบรรเทาสาธารณภัย สำนักปลัด องค์การบริหารส่วนตำบลปะอาว

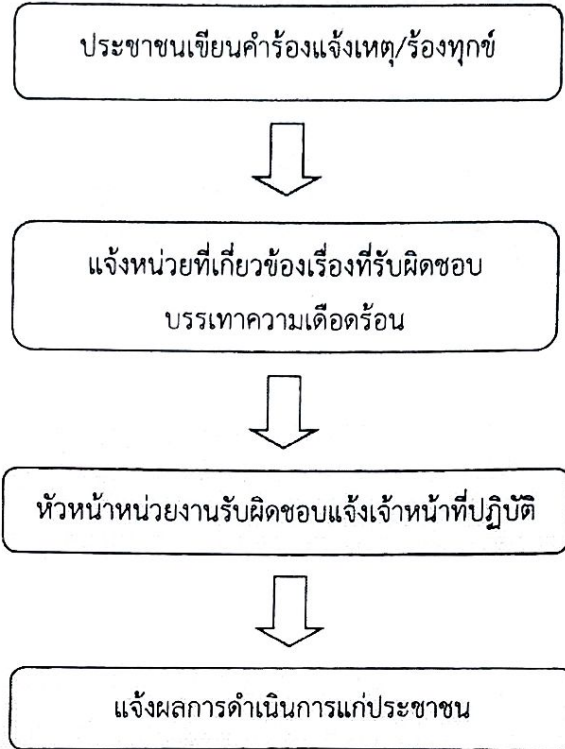
โทร ๐-๕๕๘๔๐๔๙๒ โทรสาร ๐-๕๕๘๔๐๔๙๒ E-mail : pa-aob๐๑๑@hotmail.com

งานรับแจ้งเรื่องราวร้องทุกข์/ร้องเรียน

๑. เอกสาร/หลักฐานการอ้างอิง

- พระราชบัญญัติสภาตำบลและองค์การบริหารส่วนตำบล พ.ศ. ๒๕๓๗ (แก้ไขเพิ่มเติมถึงฉบับที่ ๖ พ.ศ. ๒๕๕๒)

๒. แผนผังแสดงขั้นตอนและระยะเวลาการปฏิบัติราชการ



สรุป กระบวนการ ๔ ขั้นตอน ระยะเวลา ๗ วัน

๓. เอกสารประกอบการพิจารณา ดังนี้

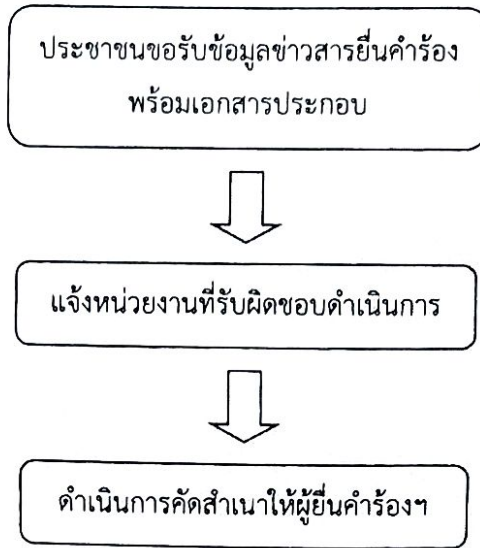
- ๓.๑ หนังสือ
- ๓.๒ จดหมาย
- ๓.๓ คำร้องทั่วไป

๔. สถานที่ติดต่อ งานธุรการ สำนักปลัด องค์การบริหารส่วนตำบลปะอาว

โทร ๐-๔๕๘๔๐๔๙๒ โทรสาร ๐-๔๕๘๔๐๔๙๒ E-mail : pa-a0๒๐๑๑@hotmail.com

งานการบริการข้อมูลข่าวสาร

๑. เอกสาร/หลักฐานการอ้างอิง
 - พระราชบัญญัติข้อมูลข่าวสาร พ.ศ. ๒๕๔๐
๒. แผนผังแสดงขั้นตอนและระยะเวลาการปฏิบัติราชการ

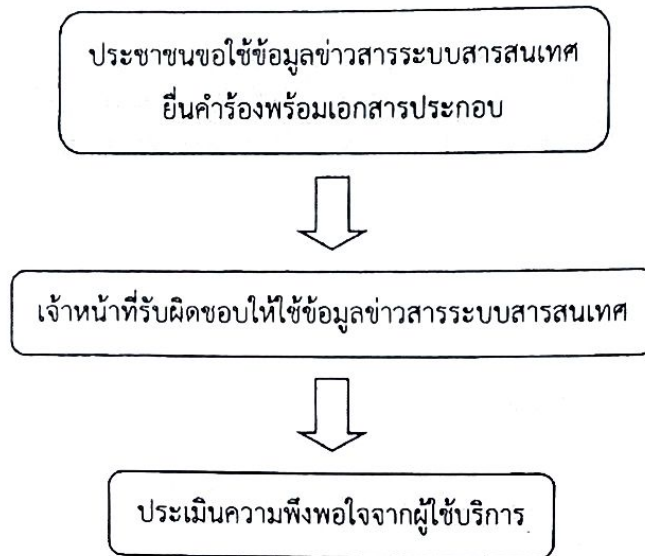


สรุป กระบวนการ ๓ ขั้นตอน ระยะเวลา ๑๕ นาที/ราย

๓. เอกสารประกอบการพิจารณา ดังนี้
 - ๓.๑ คำร้องทั่วไป
๔. สถานที่ติดต่อ สำนักปลัด องค์การบริหารส่วนตำบลปะอาว
โทร ๐-๔๕๘๔๐๔๙๒ โทรสาร ๐-๔๕๘๔๐๔๙๒ E-mail : pa-aob๐๑๑@hotmail.com

งานการบริการข้อมูลข่าวสารระบบสารสนเทศ

๑. เอกสาร/หลักฐานการอ้างอิง
 - พระราชบัญญัติข้อมูลข่าวสาร พ.ศ. ๒๕๔๐
๒. แผนผังแสดงขั้นตอนและระยะเวลาการปฏิบัติราชการ



สรุป กระบวนการ ๓ ขั้นตอน ระยะเวลา ๑๐ นาที/ราย

๓. เอกสารประกอบการพิจารณา ดังนี้
 - ๓.๑ คำร้องทั่วไป
๔. สถานที่ติดต่อ สำนักปลัด องค์การบริหารส่วนตำบลปะอาว
โทร ๐-๔๕๘๔๐๔๙๒ โทรสาร ๐-๔๕๘๔๐๔๙๒ E-mail : pa-aob๐๑๑@hotmail.com

งานการป้องกันและบรรเทาสาธารณภัย/การรักษาความสงบเรียบร้อย/การสงเคราะห์ผู้ประสบภัย

๑. เอกสาร/หลักฐานการอ้างอิง
 - พระราชบัญญัติป้องกันและบรรเทาสาธารณภัย พ.ศ. ๒๕๕๐
๒. แผนผังแสดงขั้นตอนและระยะเวลาการปฏิบัติราชการ

๒.๑ การป้องกันและบรรเทาสาธารณภัย

ผู้ประสบเหตุสาธารณภัยแจ้งเหตุต่อเจ้าหน้าที่



เจ้าหน้าที่ผู้รับผิดชอบดำเนินการช่วยเหลือ

สรุป กระบวนการ ๒ ขั้นตอน ดำเนินการในทันที

๒.๒ การรักษาความสงบเรียบร้อย

ประชาชนขอความช่วยเหลือการรักษาความสงบเรียบร้อย
ยื่นคำร้องพร้อมเอกสารประกอบ



แจ้งหน่วยงานที่รับผิดชอบดำเนินการ

สรุป กระบวนการ ๒ ขั้นตอน ระยะเวลา ๓๐ นาที/ราย

๒.๓ การสงเคราะห์ผู้ประสบภัย

ประชาชนขอความช่วยเหลือการสงเคราะห์ผู้ประสบภัย
ยื่นคำร้องพร้อมเอกสารประกอบ



แจ้งหน่วยงานที่รับผิดชอบดำเนินการ

สรุป กระบวนการ ๒ ขั้นตอน ระยะเวลา ๓๐ นาที/ราย

๓. เอกสารประกอบการพิจารณา ดังนี้

๓.๑ คำร้องทั่วไป

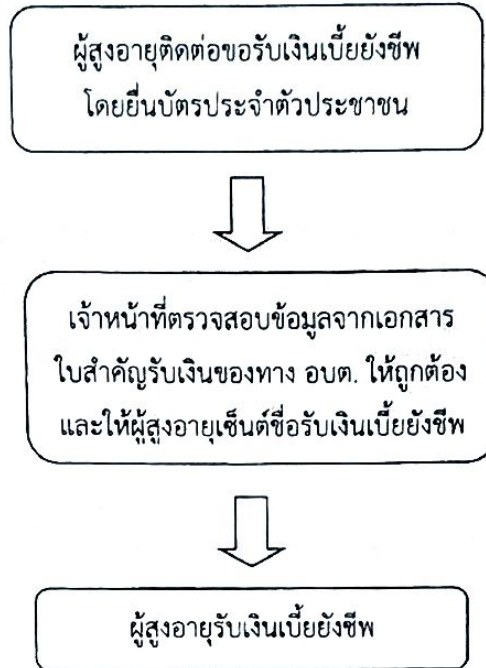
๔. สถานที่ติดต่อ งานป้องกันและบรรเทาสาธารณภัย สำนักปลัด องค์การบริหารส่วนตำบลปะอาว
โทร ๐-๔๕๘๔๐๔๙๒ โทรสาร ๐-๔๕๘๔๐๔๙๒ E-mail : pa-a0๒๐๑๑@hotmail.com

งานการบริการผู้สูงอายุ

๑. เอกสาร/หลักฐานการอ้างอิง

- ระเบียบกระทรวงมหาดไทย ว่าด้วยหลักเกณฑ์การจ่ายเบี้ยยังชีพผู้สูงอายุขององค์กรปกครองส่วนท้องถิ่น พ.ศ. ๒๕๕๒

๒. แผนผังแสดงขั้นตอนและระยะเวลาการปฏิบัติราชการ



สรุป กระบวนการ ๓ ขั้นตอน ระยะเวลา ๕ นาที/ราย

๓. เอกสารประกอบการพิจารณา ดังนี้

๓.๑ บัตรประจำตัวประชาชน

๔. สถานที่ติดต่อ งานพัฒนาชุมชน สำนักปลัด องค์การบริหารส่วนตำบลปะอ่าว

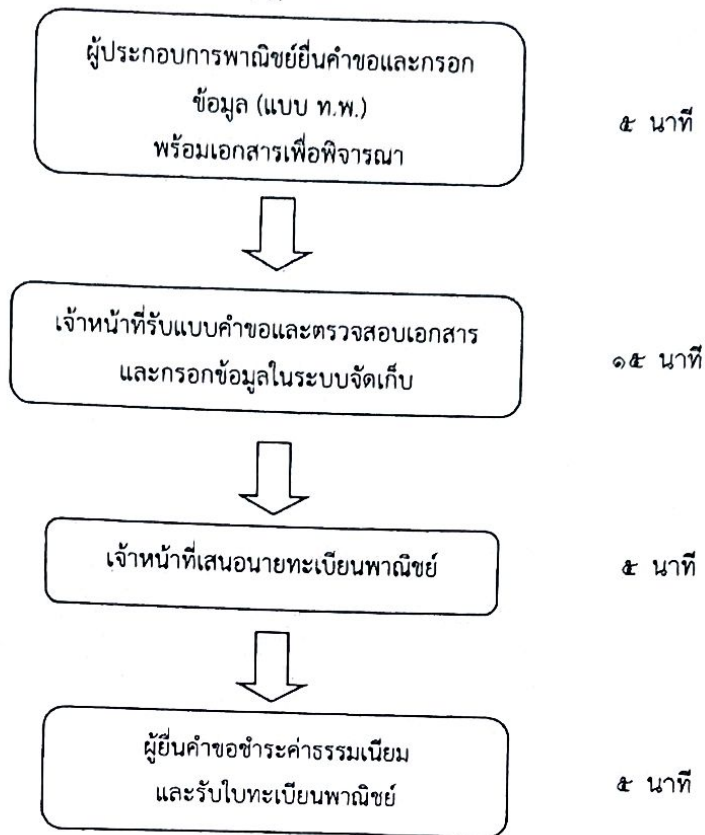
โทร ๐-๔๕๘๔๐๔๙๒ โทรสาร ๐-๔๕๘๔๐๔๙๒ E-mail : pa-aob๐๑๑@hotmail.com

งานการบริการจดทะเบียนพาณิชย์

๑. เอกสาร/หลักฐานการอ้างอิง

- พระราชบัญญัติทะเบียนพาณิชย์ พ.ศ. ๒๕๔๙

๒. แผนผังแสดงขั้นตอนและระยะเวลาการปฏิบัติราชการ



สรุป กระบวนการ ๔ ขั้นตอน ระยะเวลา ๓๐ นาที/ราย

๓. เอกสารประกอบการพิจารณา ดังนี้

๓.๑ กรณีผู้ขออนุญาตประกอบกิจการเป็นเจ้าบ้านซึ่งเป็นสถานที่ใช้ประกอบกิจการพาณิชย์
(๑) สำเนาบัตรประชาชนพร้อมสำเนาทะเบียนบ้านของผู้ประกอบกิจการ (รับรอง

สำเนาถูกต้อง)

(๒) แผนที่บริเวณที่จะตั้งสถานประกอบการ

๓.๒ กรณีผู้ขออนุญาตไม่ได้เป็นเจ้าบ้านซึ่งใช้เป็นสถานที่ในการประกอบกิจการ ใช้เอกสาร
เพิ่มเติมจากข้อ ๓.๑ ดังนี้

(๑) หนังสือยินยอมของเจ้าของสถานที่ประกอบกิจการให้ใช้เป็นสถานที่ตั้งสำนักงาน
แห่งใหญ่

(๒) สำเนาบัตรประชาชนของเจ้าของสถานที่ (เจ้าของสถานที่รับรองสำเนาถูกต้อง)

(๓) สำเนาทะเบียนบ้านที่ตั้งสถานประกอบการ (เจ้าของสถานที่รับรองสำเนาถูกต้อง)

(๔) กรณีเช่าสถานประกอบการ สำเนาหนังสือสัญญาเช่า (ผู้ประกอบกิจการรับรอง

สำเนาถูกต้อง)

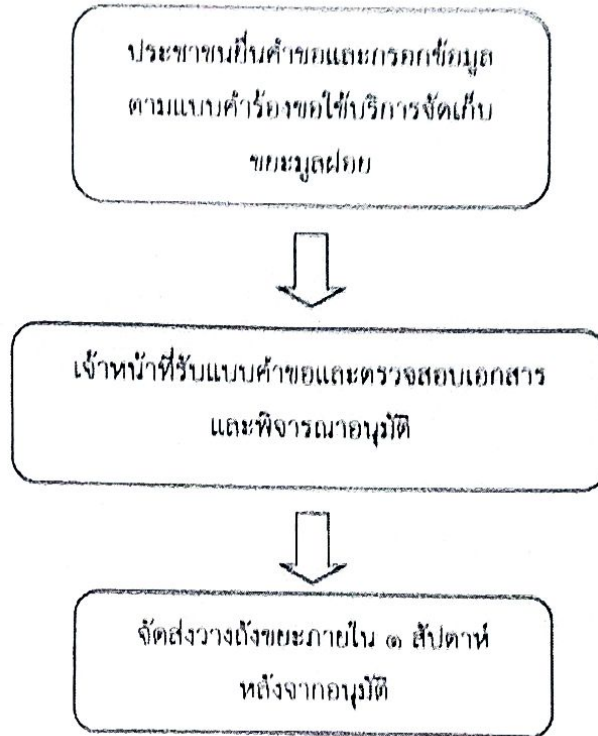
หมายเหตุ ในกรณีที่ผู้ประกอบกิจการไม่สามารถดำเนินการด้วยตนเองให้ทำหนังสือมอบอำนาจพร้อมกับนำสำเนาบัตรประชาชนของผู้รับมอบอำนาจและรับรองสำเนาถูกต้อง ให้ผู้รับมอบอำนาจมาดำเนินการขออนุญาตแทน

๔. สถานที่ติดต่อ งานกฎหมายและคดี สำนักปลัด องค์การบริหารส่วนตำบลปะอาว

โทร ๐-๔๕๘๔๐๔๙๒ โทรสาร ๐-๔๕๘๔๐๔๙๒ E-mail : pa-a0๒๐๑๑@hotmail.com

งานการบริการจัดเก็บขยะมูลฝอย

๑. เอกสาร/หลักฐานการอ้างอิง
พระราชบัญญัติสาธารณสุข พ.ศ. ๒๕๓๕
๒. แผนผังแสดงขั้นตอนและระยะเวลาการปฏิบัติราชการ



สรุป กระบวนการ ๓ ขั้นตอน ระยะเวลา ๕ นาที/ราย (ในการยื่นคำขอ)

๓. เอกสารประกอบการพิจารณา ดังนี้
 - ๓.๑ บัตรประจำตัวประชาชนพร้อมสำเนาทะเบียนบ้าน
๔. สถานที่ติดต่อ งานบริหารทั่วไป สำนักปลัด องค์การบริหารส่วนตำบลปะอาว
โทร ๐ ๙๕๘๙๐๙๕๒ โทรสาร ๐ ๙๕๘๙๐๙๕๒ E-mail : pa-aob๐๓๑@hotmail.com